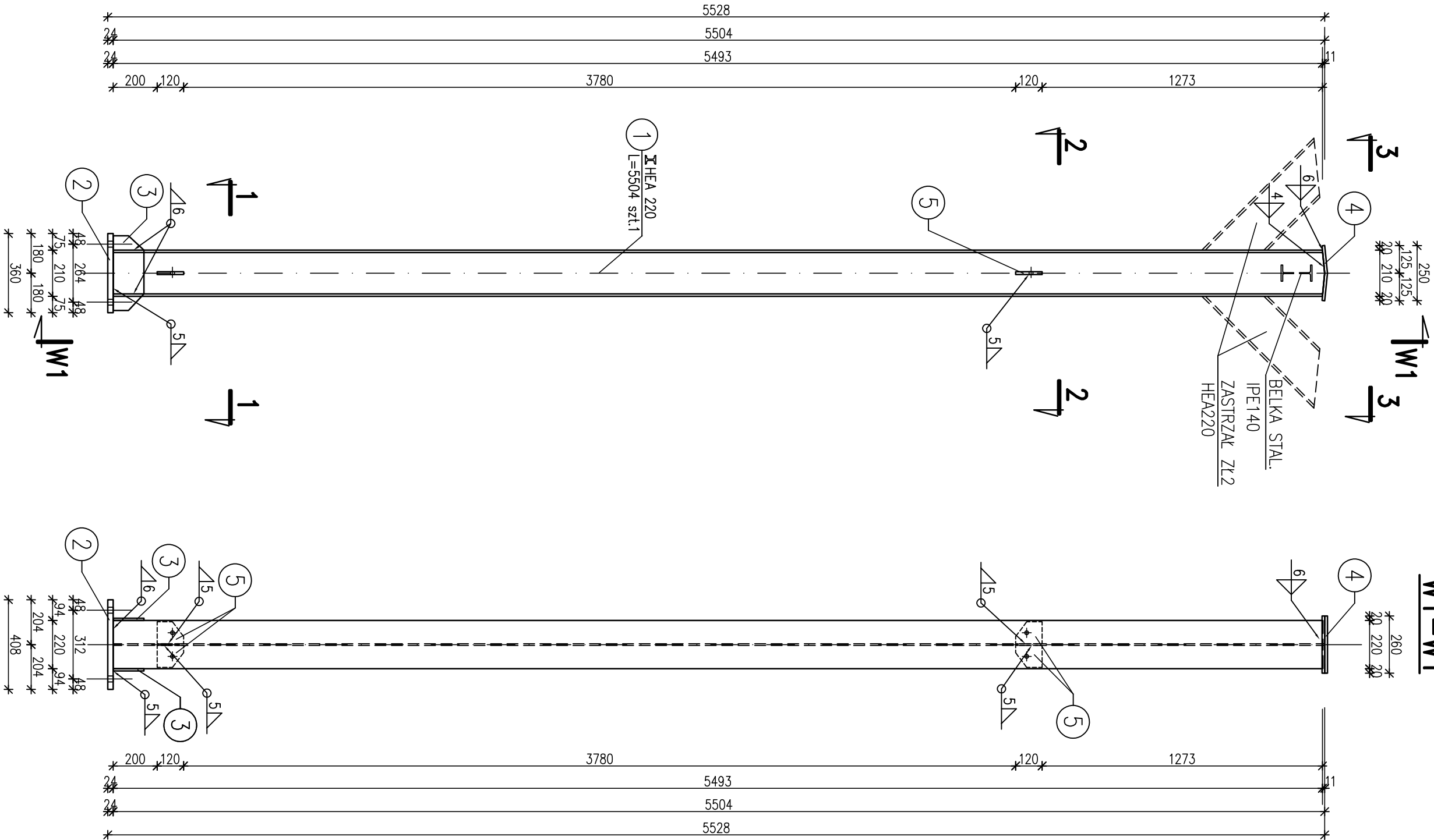


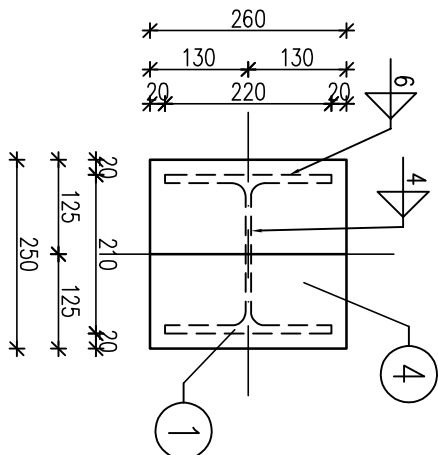
OB. NR16 – MAGAZYN NA OSAD ODWODNIONY I
OB. NR17 – MAGAZYN NA OSAD ODWODNIONY II

SLUP S4 szt. 4

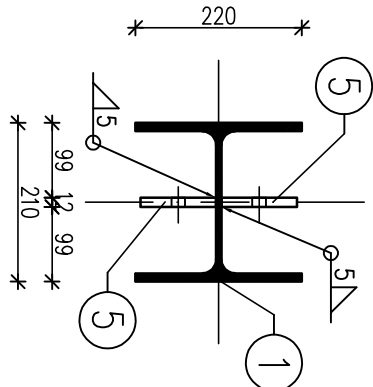


W1-W1

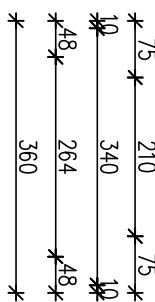
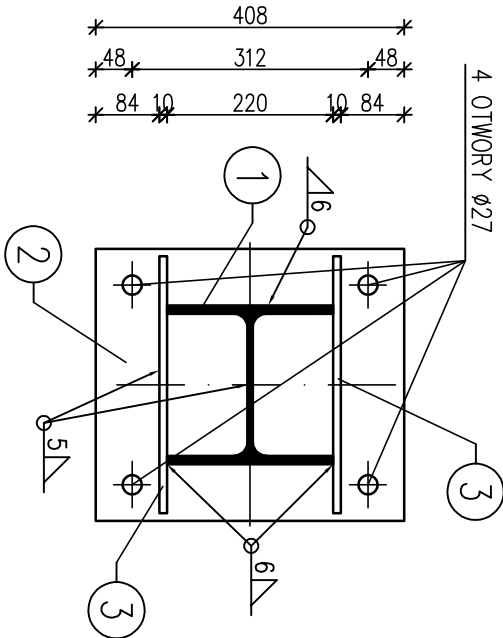
3-3
SKALA 1:10



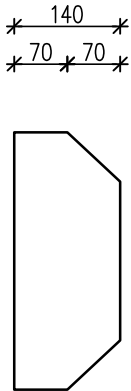
2-2
SKALA 1:10



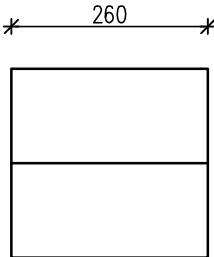
1-1
SKALA 1:10



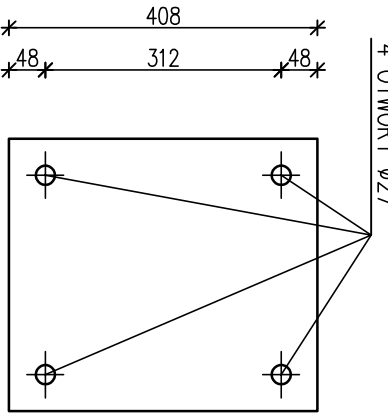
3
L=340 szt.2



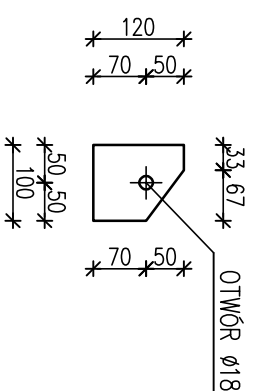
4
L=260 szt.1



2
L=408 szt.1



5
L=120 szt.4



WYKAZ STALI PROFILOWEJ

Nr	Rodzaj profilu	Długość elementu [mm]	Ilość szt.	Masa jedn. [kg/m]	Masa elementu [kg]	Masa całkowita [kg]
1	HEA220	5504	1	50,50	277,95	277,95
2	360x24	408	1	67,92	27,71	27,71
3	140x10	340	2	11,00	3,74	7,48
4	250x12	260	1	23,60	6,14	6,14
5	100x12	120	4	9,42	1,13	4,52
Masa razem						323,80
Dodatek na spoiny						1,5
MASA CAŁKOWITA DLA 1 SLUPA						328,70
MASA CAŁKOWITA DLA 4 SLUPÓW						1314,80

STAL PROFILOWA S235JR

Uwagi:

- Rysunek rozpatrywać łącznie z pozostałymi rysunkami konstrukcyjnymi i opisem technicznym konstrukcji.
- Zabezpieczenie antykorozyjne i przeciwpowozarowe elementów wg opisu technicznego konstrukcji.
- Elementy łączyć ze sobą przez spawanie. Spoiny wykonać na całej szerokości łączonych elementów lub jako obwodowe.
- Rysunek rozpatrywać łącznie z proj. technologicznym.
- Użytkowanie elementów wg rysunków rzutów i przekrojów.
- Wymiary podano w mm.

ECOKUBE

TECHNOLOGIE OCHRONY ŚRODOWISKA
Ecokube Sp. z o.o., ul. Włodzka 128/134, 80-527 Łódź

Investor:	Sycowska Gospodarka Komunalna sp. z o.o., ul Wrocławska 8, 56-500 Syców		
Zadanie inwestycyjne:	PRZEBUDOWA I ROZBUDOWA KOMUNALNEJ OCZYSZCZALNI ŚCIEKÓW W SYCOWIE		
Nazwa opracowania:	PROJEKT WYKONAWCZY PRZEBUDOWY I ROZBUDOWY KOMUNALNEJ OCZYSZCZALNI ŚCIEKÓW W SYCOWIE	Branża: konstrukcja	Faza: P.W.
Tytuł rysunku:	OB. NR 16,17 - MAGAZYN NA OSAD ODWODNIONY I,IIII Slup stalowy S4 - konstrukcja	Skala: 1:20	Data: 03.2019
PROJEKTOWAŁ: mgr inż. Romuald Oromitczewski OPRACOWAŁ: Techn. bud. Anna Zagajńska SPRAWDZIŁ: mgr inż. Paweł Kłmaczyński	NR UPRAWNIENIA 41373KLW	PODPIS	Nr rysunku: K.P.W. 16,17-16